

Polish Porcelain

玻化石

斯米克玻化石，由不同的天然矿石原料，
按一定的配比混合制粉并压制后，
经过1200多度高温烧制而成，
表面不施釉或者施透明釉、渗透釉的瓷质砖





墙：H007KLLP
地：H307KLLP

**NEW
INSPIRATION
NEW
DESIGN**

POLISH PORCELAIN 玻化石

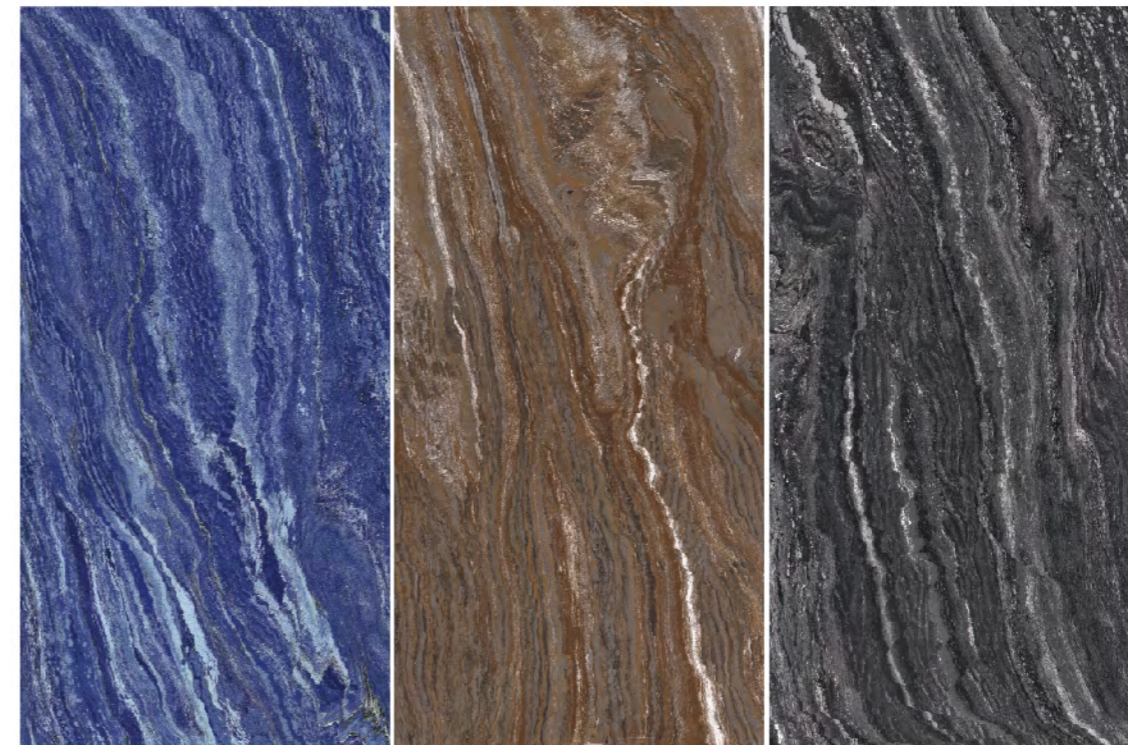


H007 白色

H307 浅米

H107 浅灰

H117 中灰



H617 宝蓝

H817 咖啡

H207 黑色

X-PRO 炫彩宝石

750x1500mm:
H007KLLP 白色
H307KLLP 浅米
H107KLLP 浅灰
H117KLLP 中灰
H617KLLP 宝蓝
H817KLLP 咖啡
H207KLLP 黑色

亮面 (POLISHED)

通体 (FULL BODY)

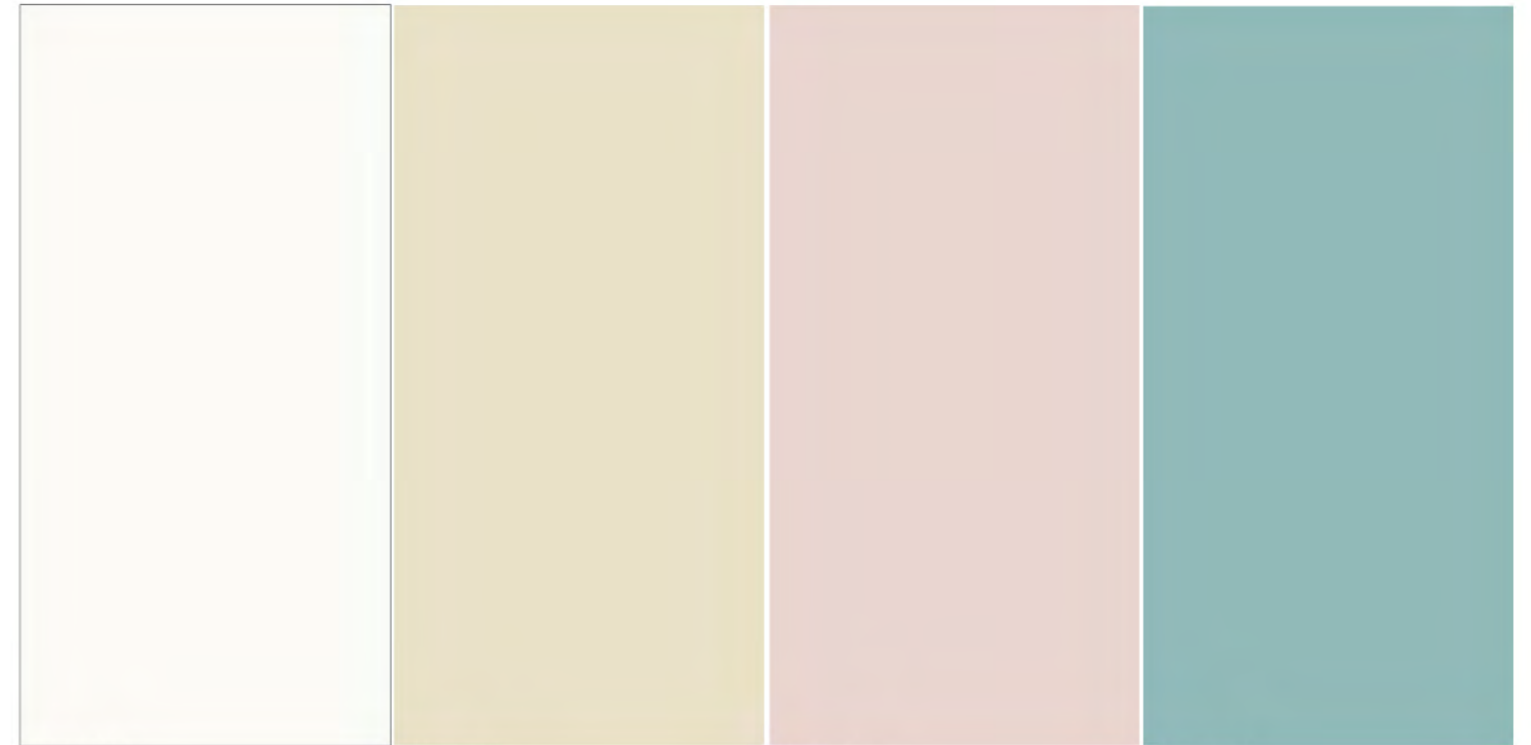
随机多面 (MULTI-FACE)





墙：U40AK0LP U100K0LP
地：U100K0LP

POLISH PORCELAIN 玻化石



U016 白色

U30A 椰杏

U40A 樱粉

U50A 松绿



U61A 魅蓝

U100 浅灰

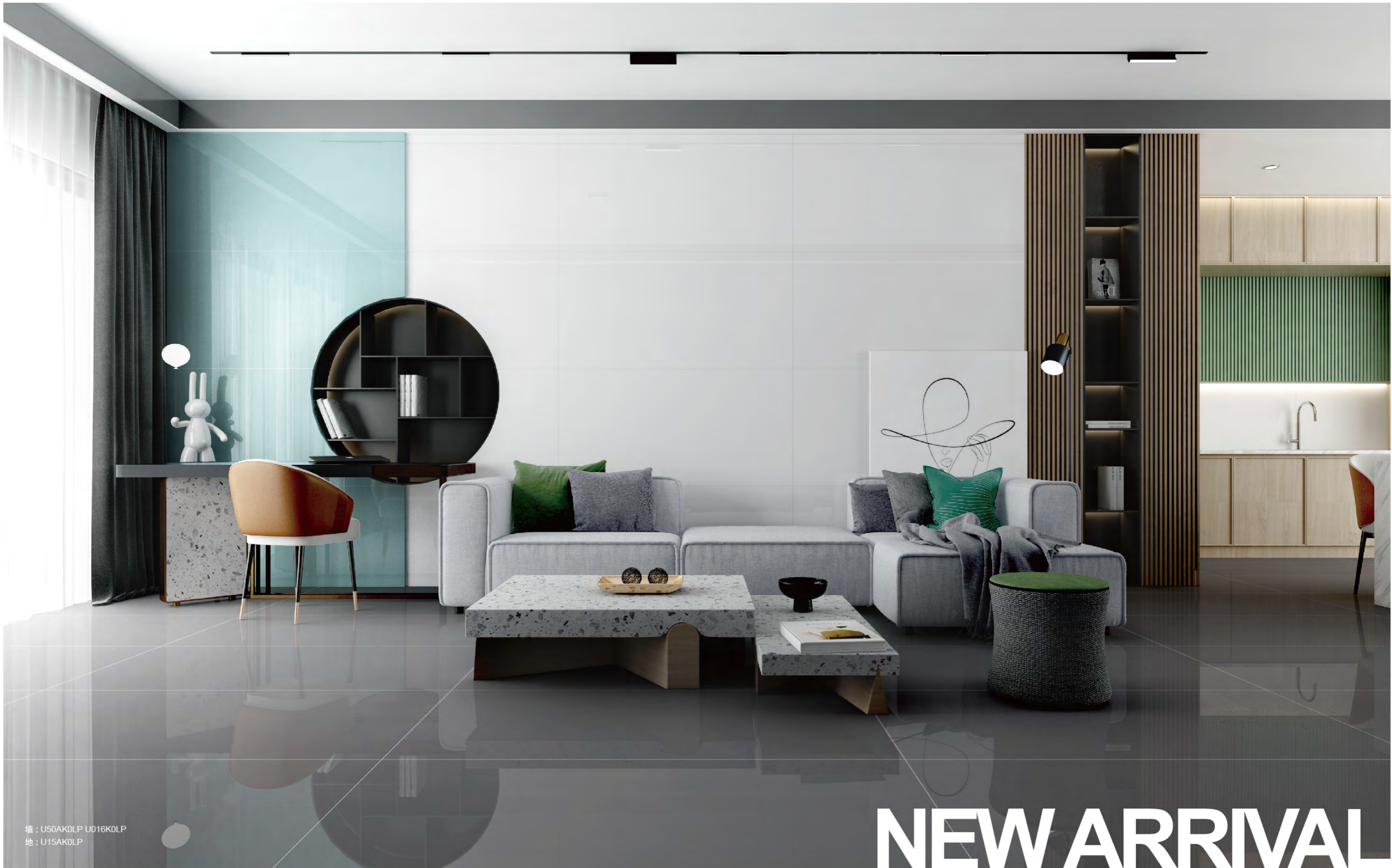
U15A 钛灰

MORANDI 莫兰迪系

750x1500mm:
U016K0LP 白色
U30AK0LP 椰杏
U40AK0LP 樱粉
U50AK0LP 松绿
U61AK0LP 魅蓝
U100K0LP 浅灰
U15AK0LP 钛灰

亮面 (POLISHED)

随机多面 (MULTI-FACE)



墙：U50AK0LP U016K0LP
地：U15AK0LP

NEW ARRIVAL



墙：U40AK0LP U30AK0LP U50AK0LP
地：U016K0LP



墙：U50AK0LP U20AK0LP
地：U30AK0LP



POLISH PORCELAIN 玻化石

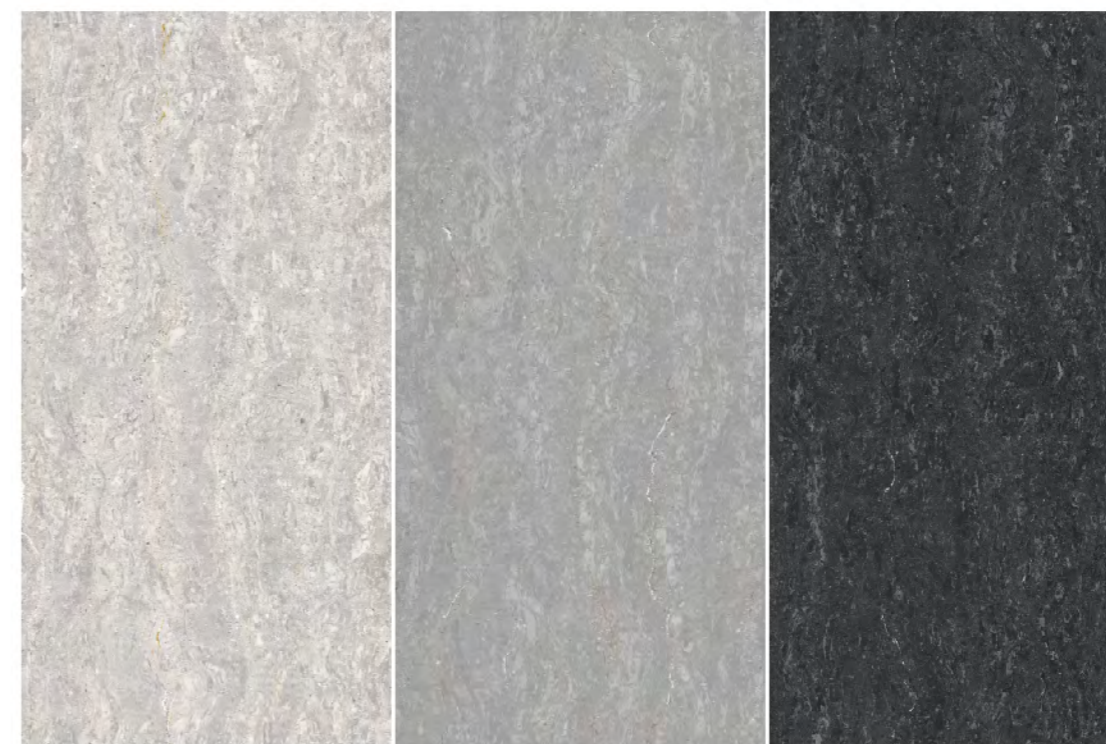


H006 白金洞石

H306 金杏洞石

H316 黄金洞石

H806 栗金洞石



H106 白银洞石

H116 玄武洞石

H206 黑金洞石

GOLD TRAVERTINE 黄金洞石

750x1500mm:

- H006K0LP 白金洞石
- H306K0LP 金杏洞石
- H316K0LP 黄金洞石
- H806K0LP 栗金洞石
- H106K0LP 白银洞石
- H116K0LP 玄武洞石
- H206K0LP 黑金洞石

800x800mm:

- H00680KP 白金洞石
- H30680KP 金杏洞石
- H31680KP 黄金洞石
- H80680KP 栗金洞石
- H10680KP 白银洞石
- H11680KP 玄武洞石
- H20680KP 黑金洞石

亮面 (POLISHED)

随机多面 (MULTI-FACE)



墙：H006K0LP H116K0LP
地：H106K0LP



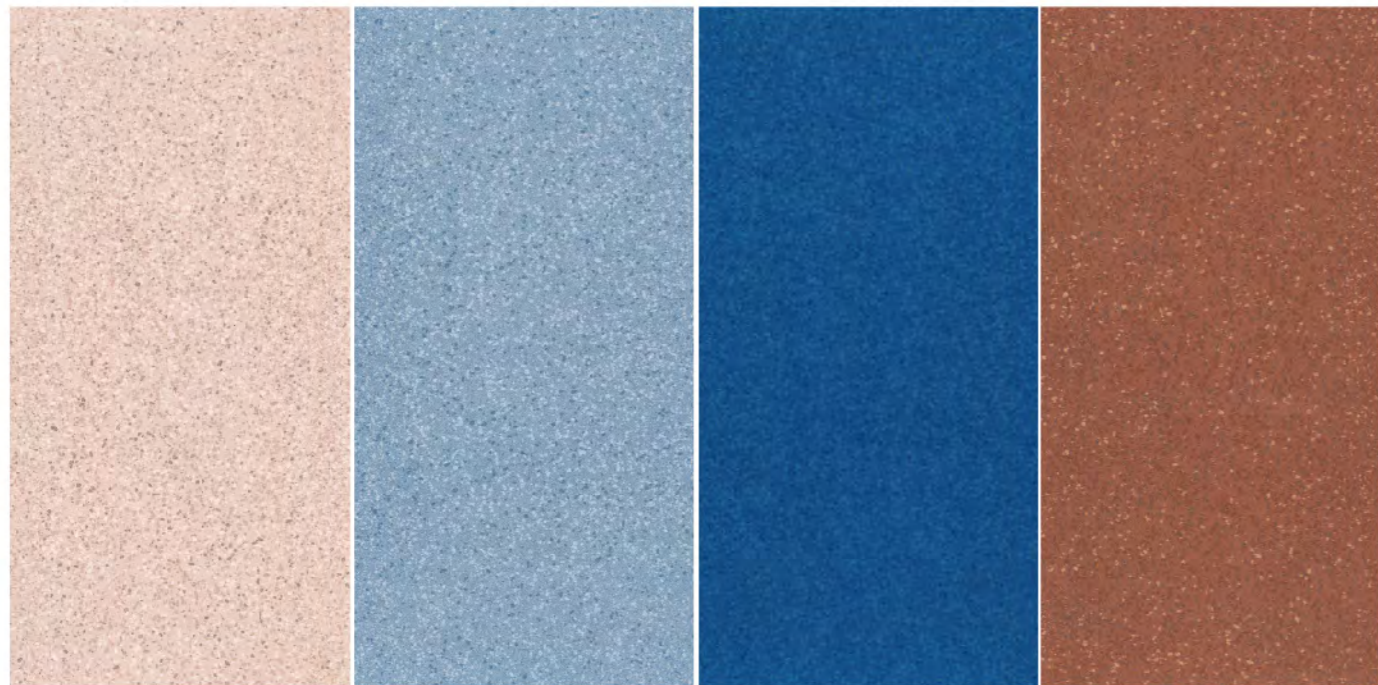
墙·地：H316K0LP H206K0LP

POLISH PORCELAIN

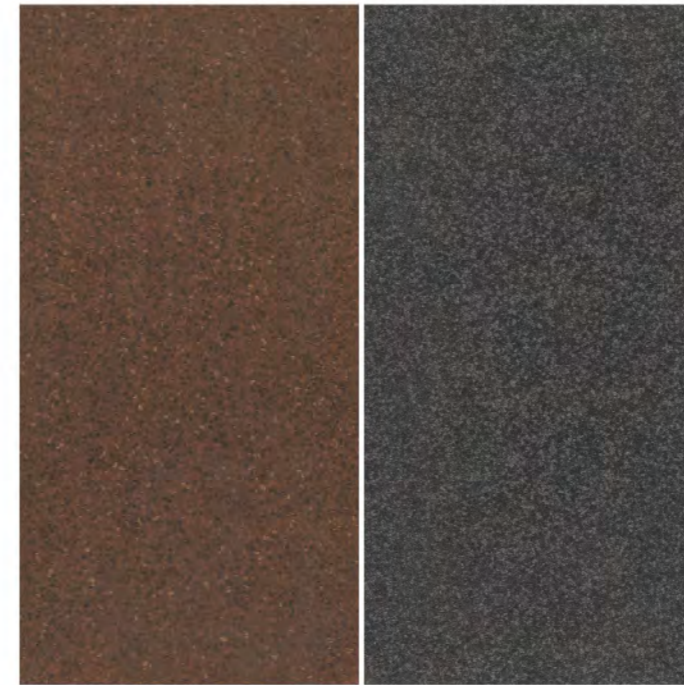
玻化石



G005 女王白 G105 银珍珠 G115 鲸灰岩 G315 黄金麻



G405 樱花岗 G605 蓝珍珠 G615 蓝宝石 G415 琥珀红



G705 桃木岗 G205 闪光黑

GRANITE PLUS

新花岗岩

600x1200mm:	600x600mm:
G005C0LP 女王白	G00560KP 女王白
G105C0LP 银珍珠	G10560KP 银珍珠
G115C0LP 鲸灰岩	G11560KP 鲸灰岩
G315C0LP 黄金麻	G31560KP 黄金麻
G405C0LP 樱花岗	G40560KP 樱花岗
G605C0LP 蓝珍珠	G60560KP 蓝珍珠
G615C0LP 蓝宝石	G61560KP 蓝宝石
G415C0LP 琥珀红	G41560KP 琥珀红
G705C0LP 桃木岗	G70560KP 桃木岗
G205C0LP 闪光黑	G20560KP 闪光黑

亮面 (POLISHED)

随机多面 (MULTI-FACE)





攝：G315C0LP G005C0LP
地：G315C0LP



地：G705C0LP



地：HA81C0LP

POLISH PORCELAIN

玻化石



HA01 米白

HA31 米黄

HA81 灰褐

HA10 浅灰



HA11 灰色

HA21 黑色

X STONE

炫采石

600x1200mm:	800x800mm:
HA01C0LP 米白	HA0180KP 米白
HA31C0LP 米黄	HA3180KP 米黄
HA81C0LP 灰褐	HA8180KP 灰褐
HA10C0LP 浅灰	HA1080KP 浅灰
HA11C0LP 灰色	HA1180KP 灰色
HA21C0LP 黑色	HA2180KP 黑色

亮面 (POLISHED)

随机多面 (MULTI-FACE)



地：HA2180KP